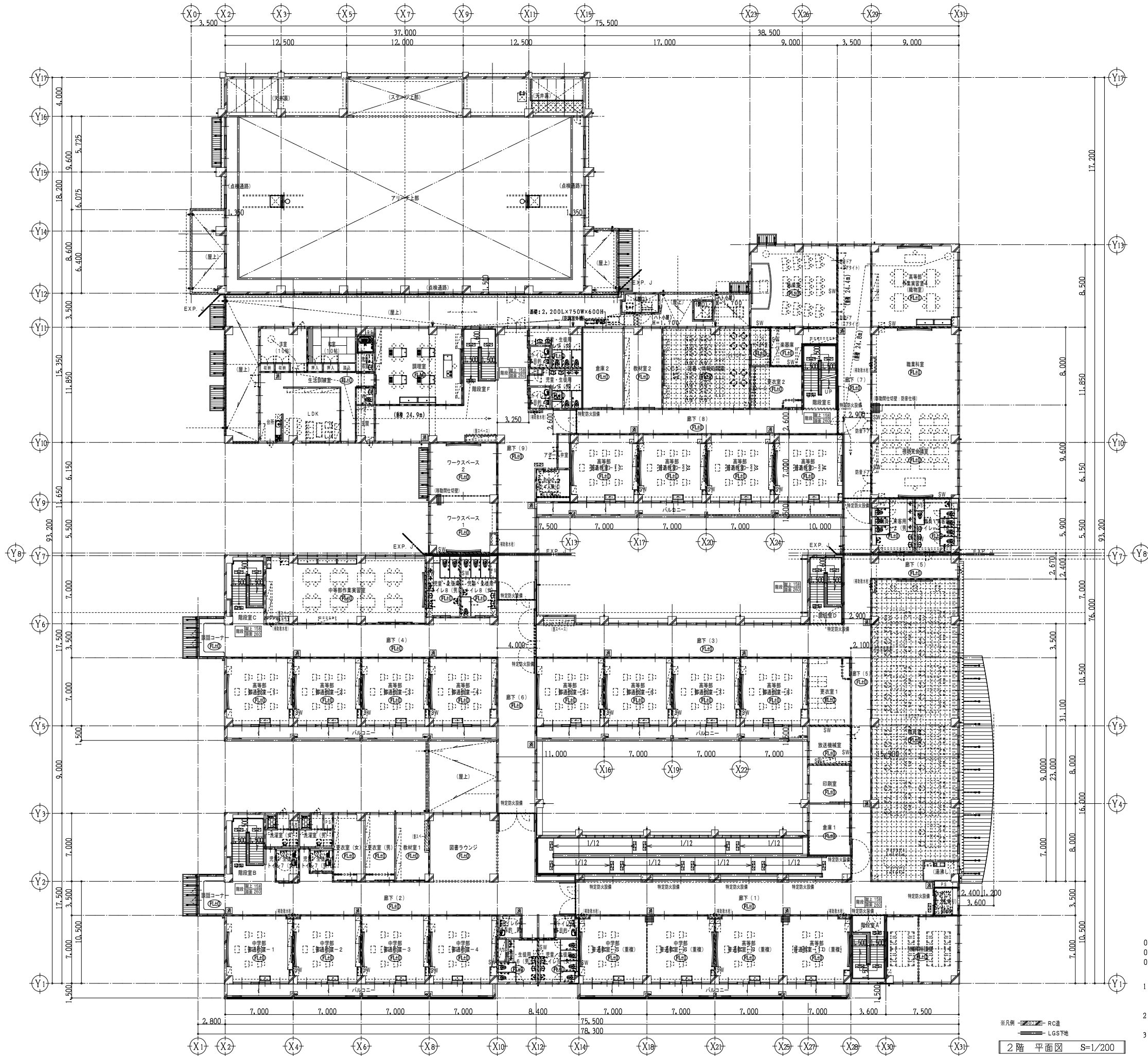


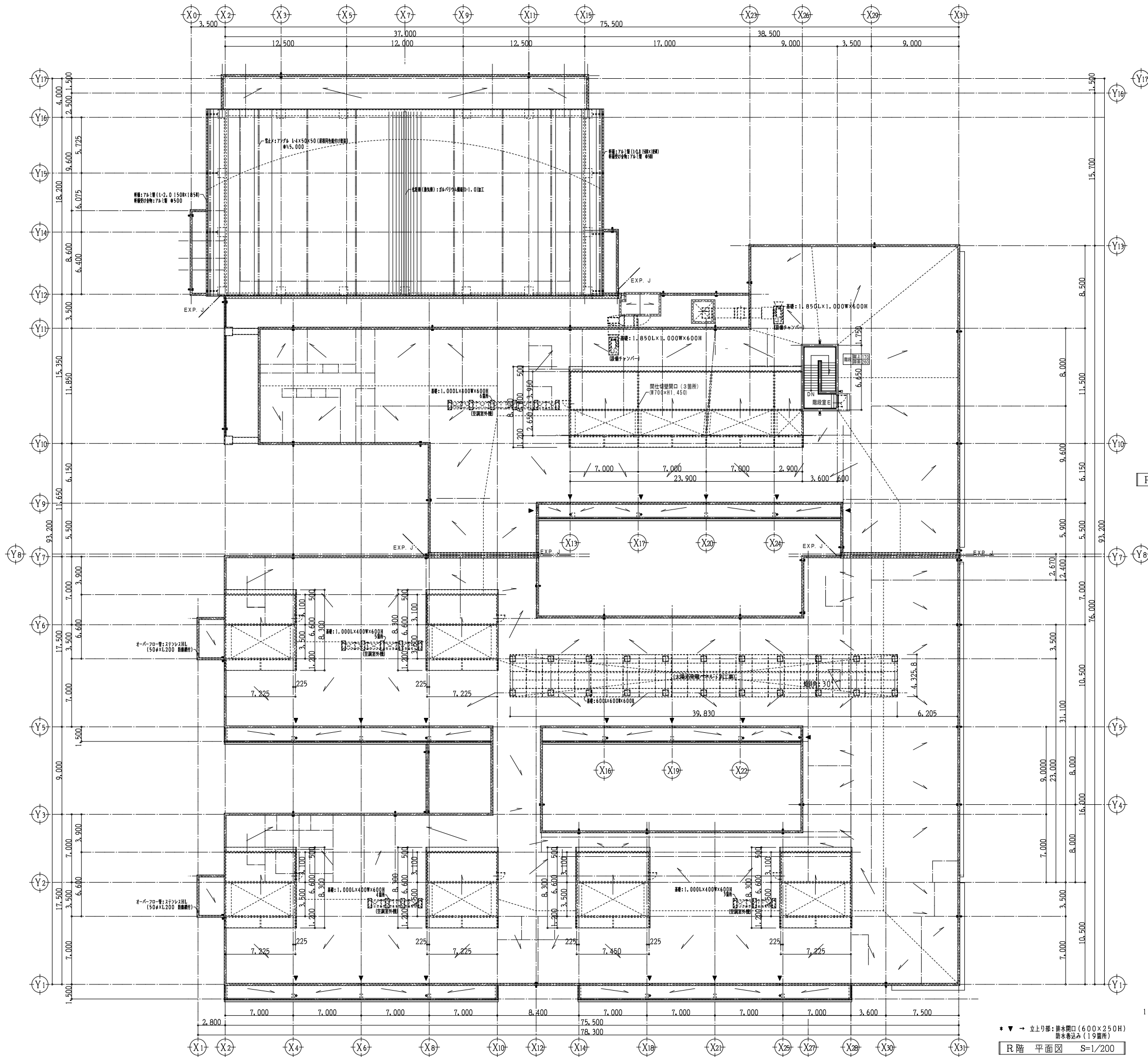
- 01) → OAフロア範囲 (H150) を示す。  
 02) → 床下 配管ピット範囲 (H=1,500) を示す。  
 03) → 床下 消火水栓範囲 (H=1,200) を示す。  
 04) → 消火器ボックス (床置き) を示す。・・・26箇所  
 05) → 消火器ボックス (埋込) を示す。・・・7箇所
- 1) → 令 第112条、第1項による 面積区分を示す (≦1,500㎡)  
 ・耐火構造 (鉄筋コンクリート (t=150))、特定防火設備  
 ・外壁スパンドレル: 鉄筋コンクリート (t=150)、防火設備  
 2) → 令 第114条2項による 防火上主要な間仕切り壁を示す (スラブ下・小屋裏まで)  
 ・耐火構造 (鉄筋コンクリート (t=150)、耐火間仕切り壁)  
 3) → 遮音間仕切り壁 (S12・W1) を示す (スラブ下・梁下まで) - SW  
 \*設計GL → FH=B.10

1階平面図 S=1/200



- 01) [Hatched] → OAフロア範囲 (H150) を示す。  
 02) [Square with dot] → 消火器ボックス (床置き) を示す。...19箇所  
 03) [Square with dot] → 消火器ボックス (埋込) を示す。...0箇所
- 1) → 令 第112条、第1項による 面積区分を示す (≦1,500㎡)  
 ・耐火構造 (鉄筋コンクリート (t=150))、特定防火設備  
 ・外壁スパンドレル: 鉄筋コンクリート (t=150)、防火設備  
 2) - - - 令 第114条2項による 防火上主要な間仕切り壁を示す (スラブ下・小屋裏まで)  
 ・耐火構造 (鉄筋コンクリート (t=150)、耐火間仕切り壁)  
 3) - - - - - 遮音間仕切り壁 (S12・W1) を示す (スラブ下・梁下まで) - SW

※凡例 RC造  
 LGS下地  
 2階 平面図 S=1/200



PHR階 平面図 S=1/200

R階 平面図 S=1/200

1) → 令 第112条、第1項による 面積図面を示す (≦1,500㎡)  
 ・耐火構造 (鉄筋コンクリート (t=150))、特定防火設備  
 ・外壁スタンドレール: 鉄筋コンクリート (t=150)、防火設備