

福島県立相馬支援学校



福島県南相馬市鹿島区寺内字鷲内79
Tel:0244-67-1515 mail:soma-sh@fcs.ed.jp

設置学部:「小学部」「中学部」「高等部」

☆令和2年4月に南相馬市鹿島区に校舎を
新設し、相馬市より移転しました。



←相馬支援ホームページ→

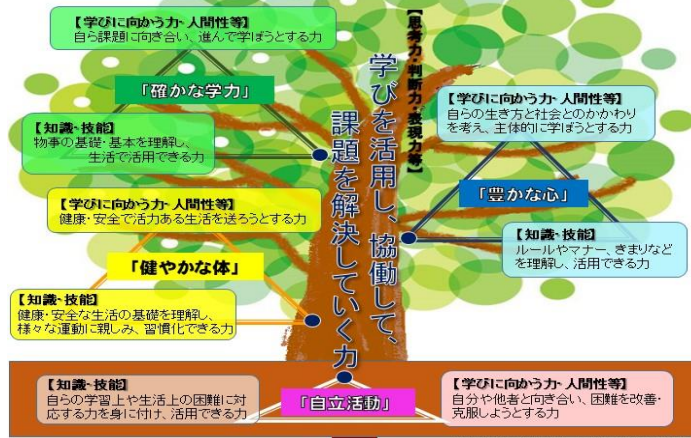
相馬支援 YouTube →



←相馬支援キャラクターくるみちゃん(本校卒業生作成)



相馬支援学校の育成を目指す資質・能力



具現化するための学校教育目標

- 基礎的・基本的な知識・技能を習得し、活用できる力の育成
- 自ら考え、協働し、課題を解決していく力の育成
- 自ら進んで考え、学びほつとする力の育成

学部目標

<p>＜小学部＞</p> <ul style="list-style-type: none"> ○身近な生活で扱う基礎的・基本的な知識・技能を習得し、活用できる力の育成 ○自ら考え、友達と一緒に課題を解決していく力の育成 ○自ら学びほつとする力の育成 	<p>＜中学部＞</p> <ul style="list-style-type: none"> ○基礎的・基本的な知識・技能を身に付け、生活につなげようとする力の育成 ○自ら考え、協働し、課題に気付けて改善しようとする力の育成 ○自ら進んで学びほつとする力の育成 	<p>＜高等部＞</p> <ul style="list-style-type: none"> ○自立と社会参加のために必要な基礎的・基本的な知識・技能を習得し、活用できる力の育成 ○自分の考えを持ち、他者を理解し、課題を解決していく力の育成 ○自ら進んで考え、学びほつとする力の育成
--	--	---



【本校の学習活動について】

左図に示す資質・能力の育成を目指して、各学部で教育活動に取り組んでいます。



小学部

中学部

高等部

地域支援センター「しせい」～人をつなぐ支援をつなぐ～

「しせい」では、「つなぐ」をキーワードに、「関係機関をつなぐこと」や「支援の情報をつなぐこと」を大切に、切れ目のない支援体制ができるよう努めます。一人一人の児童・生徒が必要な合理的配慮を受けながらいきいきと学んでいける地域となるよう、研修等の企画を通し特別支援教育の情報発信に努めます。

早期教育相談
おやこがっきゅう「すくすく」

年間を通して17回程度実施します。また、保護者のための座談会、就学相談会、講演会なども企画しています。

福島県立相馬支援学校

〒976-0042福島県南相馬市鹿島区寺内字鷲内79
電話:0244(67)1515 FAX:0244(46)3915
地域支援専用電話:080-7216-7351(9時~16時まで)
Mail:soma-sh@fcs.ed.jp
ホームページ URL:https://soma-sh.fcs.ed.jp

